

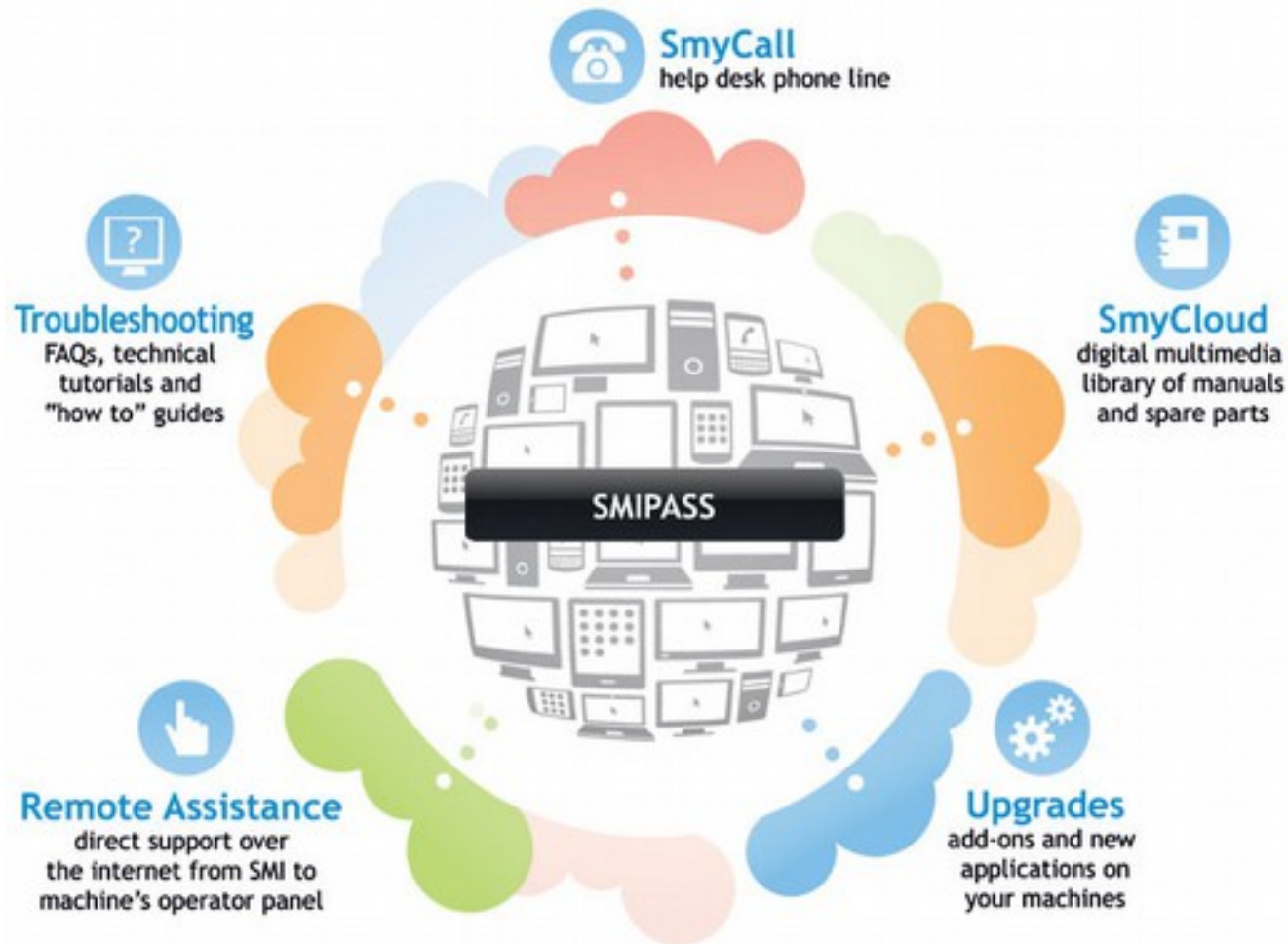


Smipass: la chiave d'accesso ai servizi post-vendita

- ➔ Raggruppa in un unico ambiente tutti i servizi online di assistenza post-vendita
- ➔ Possibile accedere in qualsiasi momento tramite login
- ➔ Database sempre aggiornato di informazioni tecniche relative alla macchina acquistata
- ➔ Consulenza SMI rapida ed efficiente

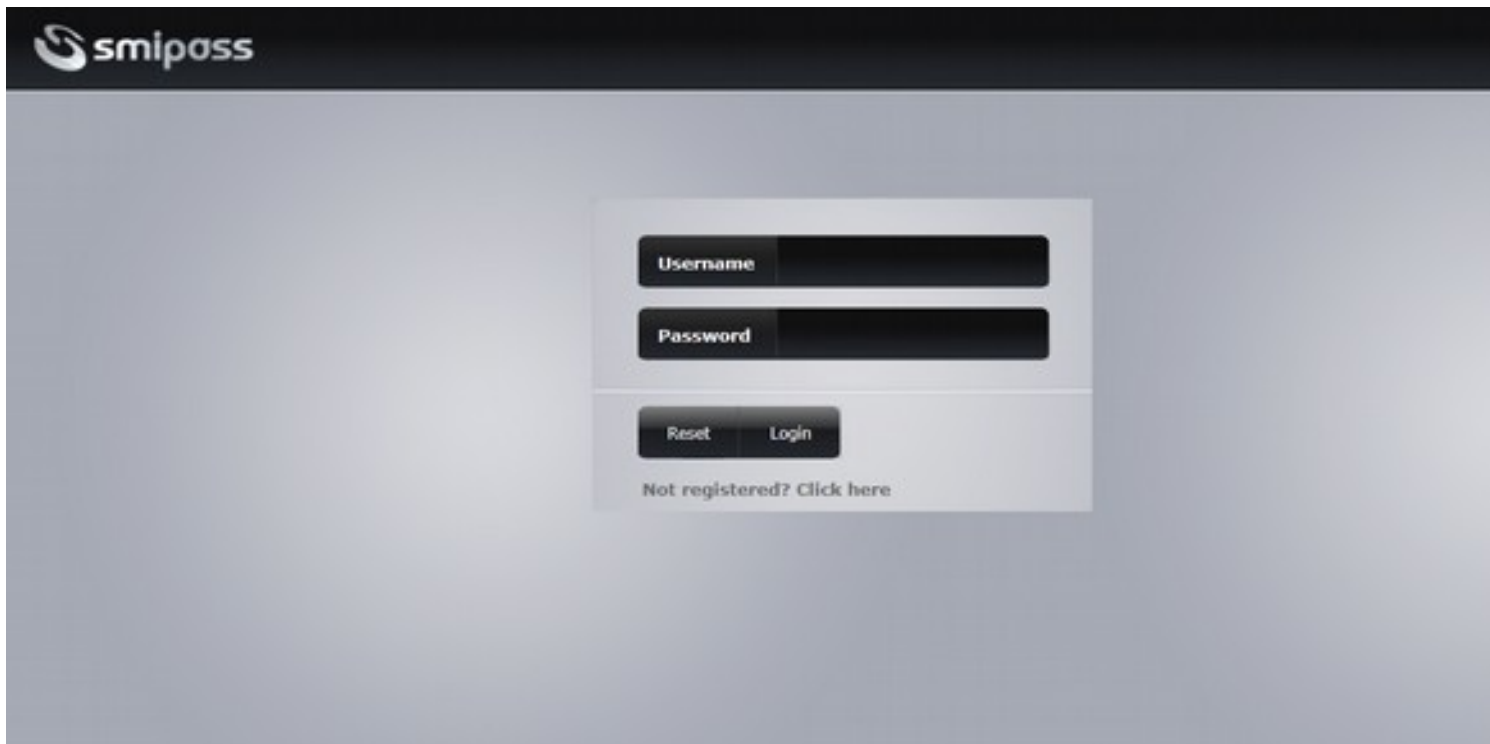


Smipass: la chiave d'accesso ai servizi post-vendita



Smipass: la chiave d'accesso ai servizi post-vendita

Accedere a Smipass è semplice: basta collegarsi alla pagina web www.smigroup.it/smipass e inserire le proprie credenziali d'accesso.

A screenshot of the Smipass login interface. At the top left, there is a black header with the 'smipass' logo in white. The main content area is a light gray rectangle centered on a white background. It contains two dark gray input fields: the top one is labeled 'Username' and the bottom one is labeled 'Password'. Below these fields is a dark gray button with 'Reset' and 'Login' labels. At the bottom of the form, there is a link that says 'Not registered? Click here'.

Assistenza tecnica post-vendita

La gamma di servizi offerti da SMI è in costante evoluzione e propone soluzioni che rispondono in modo tempestivo alle richieste di:

- ➔ assistenza tecnica on-site
- ➔ assistenza tecnica on-line
- ➔ aggiornamento
- ➔ formazione



Assistenza tecnica on-site



Lo staff tecnico SMI è a disposizione del cliente, in qualunque parte del mondo, per fornire assistenza e consulenza tecnica in modo rapido ed efficiente con:

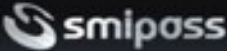
→ interventi di risoluzione problemi tecnici

→ interventi di manutenzione programmata

→ interventi di aggiornamento macchina



Assistenza tecnica on-site



- ▶ SMYCLOUD
- ▶ SMYCALL
- FAQ e risoluzione problemi
- Richieste di assistenza
 - Richieste di assistenza inviate
 - Invia richiesta di assistenza
- ▶ SMYUPGRADES
- ▶ FILE SHARING

Invia richiesta di assistenza

* Campi obbligatori

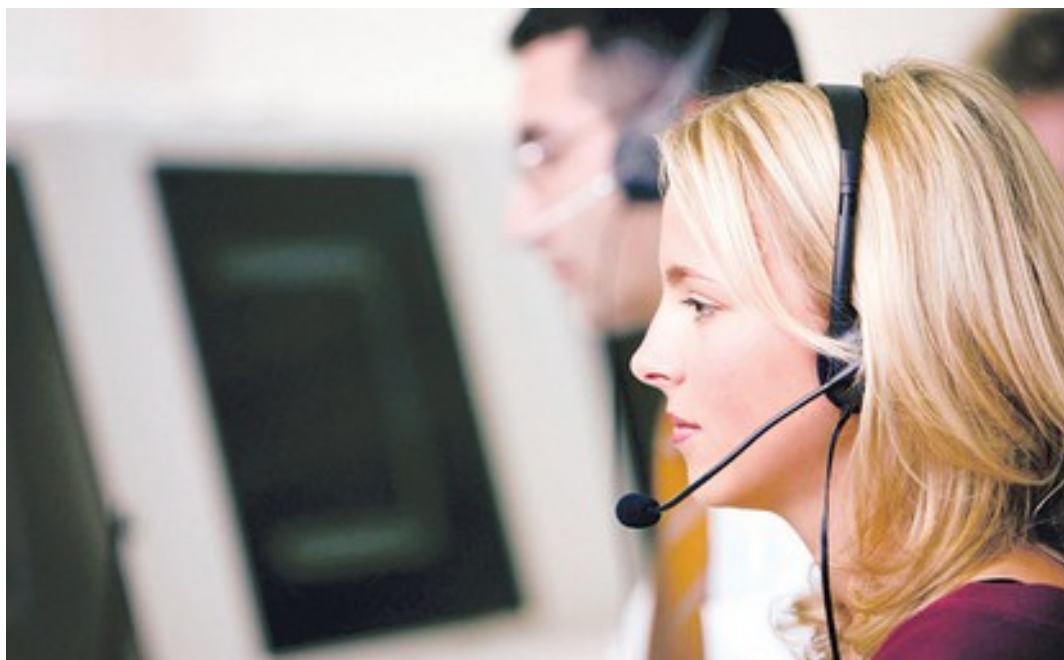
* S.N.	Modello	
<input type="text"/>	<input type="text"/>	
* Contatto	<input type="text"/>	
* Posizione	* Azienda	
<input type="text"/>	<input type="text"/>	
* Indirizzo	Cap	* Città
<input type="text"/>	<input type="text"/>	<input type="text"/>
Pv	* Nazione	
<input type="text"/>	Prego Selezionare <input type="text"/>	
* Lingua Parlata	Prego Selezionare <input type="text"/>	
<input type="text"/>	<input type="text"/>	
* Telefono	Cellulare	
<input type="text"/>	<input type="text"/>	
Fax	* Email	
<input type="text"/>	<input type="text"/>	
* Oggetto richiesta	* Priorità	
<input type="text"/>	Alta <input type="text"/>	

Note

Assistenza online: SmyCall

Grazie ad una linea preferenziale dedicata, raggiungibile componendo il numero **+39 0345 40.255**, sfrutta la tempestività del supporto telefonico offerto da tecnici specializzati SMI.

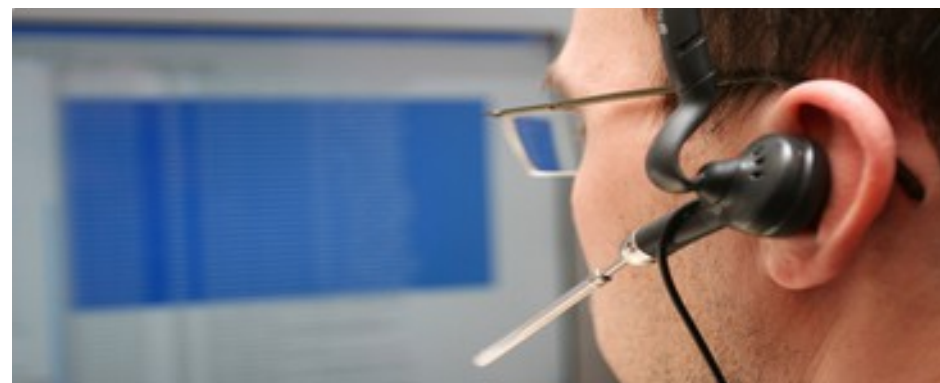
- ➔ erogato gratuitamente per tutte le macchine SMI in garanzia
- ➔ soggetto al pagamento di un esiguo canone annuale per gli impianti fuori garanzia.



Assistenza online: Tele-assistenza

Grazie ad un collegamento a distanza
“peer-to-peer” tra il pannello operatore della
macchina ed il computer del tecnico SMI,
quest’ultimo è in grado di:

- ➔ vedere sul proprio monitor le informazioni visualizzate sul touch-screen del pannello operatore
- ➔ eseguire una rapida diagnostica dei parametri di funzionamento della macchina
- ➔ suggerire all’operatore il modo migliore di ripristinare la piena operatività dell’impianto



E' un menu interattivo dal quale è possibile consultare un ampio archivio di informazioni tecniche per la soluzione dei problemi di minor gravità con:

- ➔ schede tecniche e dettagliate di facile lettura
- ➔ ampio uso di immagini a supporto degli interventi
- ➔ differenti opzioni di ricerca (modello macchina, campo ricerca libera e tag)

Technical troubleshooting FAQs > Console 10.00

ST140017 SOSTITUZIONE / PROGRAMMAZIONE FILLBOX FLUX MEDIANTE POSYC

Scheda basata su una Console ver. 13.10
Questa scheda è stata redatta per poter eseguire la sostituzione di una FILLBOX FLUX (KZD10314) installata per la gestione del processo di riempimento di un ECOBLOC, oppure per la sostituzione di isole Agate e Dgate con collegamento Ethernet.

1. Sostituzione / programmazione fillbox flux

Nella Fig. 1 viene indicato il collegamento delle fillbox al Posyc mediante l'Ethernet switch



Fig. 1

Nella Fig. 2 viene indicata la pagina dello schema elettrico con indicato i cavi collegati all' Ethernet switch.



Ricambi & Upgrades

L'area Ricambi & Upgrades dispone di un'ampia gamma di servizi studiati per prevenire il declino d'efficienza delle macchine nel corso del loro ciclo di vita e per aggiornarle alle tecnologie più recenti mediante l'implementazione di:

- ➔ nuove applicazioni
- ➔ cambi formato aggiuntivi
- ➔ nuovi accessori



Stock ricambi: Smigroup e-store

E' il servizio di commercio elettronico di SMI, accessibile all'indirizzo www.smigroup.it/store/ che consente ai clienti (per ora solo dell'Unione Europea) l'acquisto di pezzi di ricambio standard:

- ➔ semplifica e velocizza la fornitura
- ➔ articoli in vendita presentati in modo chiaro e completo



Stock ricambi: Smigroup e-store



[E-store](#) > [Login](#)

CREA IL TUO ACCOUNT

Inserisci il tuo e-mail per creare un account

Email:

[Crea il tuo account](#)

SEI GIA' REGISTRATO?

Email:

Password:


[Hai dimenticato la password?](#)

[Login](#)

Stock ricambi: SmyReader

E' un'applicazione gratuita per dispositivi Android, che consente di effettuare la scansione del codice QR dei componenti montati in macchina per:

- ➔ identificare immediatamente i pezzi di ricambio necessari
- ➔ verificarne il prezzo
- ➔ generare una richiesta di offerta da inviare via internet all'Ufficio Ricambi SMI



Code	Description	Price	Quantity
EG100466	MACHINE CONTROL BOARD UNIT CONVERSION BELONE SERCOS-605A002000	EUR 920	Quantity 5
MN200012	NOZZLE 90° Ø0.41 ** 1051916	EUR 115	Quantity 1
MA232341	PLATE F4P01 105x16x1 L200	EUR n.a.	Quantity 1

Release required: Android 2.3.1 or greater




Aggiornamenti macchina (SmyUpgrades)

- ➔ Ampia offerta di aggiornamenti macchina, nuove applicazioni e funzionalità
- ➔ Upgrades installati da tecnici specializzati del servizio post-vendita SMI
- ➔ E' sufficiente accedere alla sezione "SmyUpgrades" dell'area riservata di Smipass e scegliere il tipo di upgrade che meglio risponde alle proprie esigenze di produzione o ai benefici che si vogliono ottenere



The screenshot displays the 'Macchine di imballaggio' (Packaging Machines) section on the Smipass website. It features a navigation bar with tabs for 'Selezione beneficio' (Benefit Selection), 'Riparazione energetica' (Energy Repair), and 'Tutela dell'ambiente' (Environmental Protection). Below this, there are several upgrade options, each with an icon, a title, a series number, and a list of benefits.

Upgrade Option	Series	Benefits
Aggiornamento alimentazione di backup da sistema Laser a Ultra ad alimentazione stabilizzata. Sinec a batteria.	Serie: 1sk - sk - sp	Benefici: aggiornamento tecnologico - automazione processi - incremento efficienza - riduzione costi - risparmio energetico - tutela dell'ambiente
Aggiornamento gruppo pressati magazzino cartoni	Serie: sp	Benefici: aggiornamento tecnologico - automazione processi - incremento efficienza - riduzione costi - risparmio energetico - tutela dell'ambiente
Aggiornamento gruppo Presso e Mento a Sistema 3000	Serie: 1sk - sk - sp	Benefici: aggiornamento tecnologico - automazione processi - incremento efficienza - riduzione costi - risparmio energetico - tutela dell'ambiente
Aggiornamento ruota sfogliatore magazzino cartoni tipo pezzi	Serie: sp	Benefici: aggiornamento tecnologico - automazione processi - incremento efficienza - riduzione costi - risparmio energetico - tutela dell'ambiente
Gruppo cambio rapido delle spine guida-prodotto nella zona di ingresso macchina	Serie: sk	Benefici: incremento efficienza
Gruppo catello con lama motorizzata per l'arbitrarietà modello SIC, singola e doppia grata	Serie: sk	Benefici: aggiornamento tecnologico - automazione processi - incremento efficienza - riduzione costi - risparmio energetico - tutela dell'ambiente
Gruppo catello con lama motorizzata per l'arbitrarietà modello SIC, singola e doppia grata, completo di taroccamento fine e livellatura di comando.	Serie: sk	Benefici: aggiornamento tecnologico - automazione processi - incremento efficienza - riduzione costi - risparmio energetico - tutela dell'ambiente
Gruppo catello con valta fine tipo serie SIC con lama motorizzata	Serie: sk	Benefici: aggiornamento tecnologico - automazione processi - incremento efficienza - riduzione costi - risparmio energetico - tutela dell'ambiente

Manuali (SmyCloud)

E' l'innovativa libreria digitale multimediale disponibile nell'area riservata dell'ambiente Smipass, a cui si accede tramite apposite username e password fornite da SMI per:

- ➔ consultare in modo interattivo i manuali d'uso e manutenzione, i manuali ricambi e gli schemi elettrici delle macchine in uso
- ➔ scaricare la documentazione tecnica e salvarla in formato pdf sul proprio pc
- ➔ visualizzare in formato 3D sul proprio computer le diverse sezioni della macchina
- ➔ generare automaticamente richieste d'offerta di ricambi cliccando sopra il disegno che li raffigura



smipass Manuale Corrente Ricerca Manuali Offerta Corrente Offerta Altre funzioni

MR/IT/PC13147IF1851_130113_SR08_IT_MECC.pdf

1 / 473

smigroup

SR08
Documentazione pezzi di ricambio
SR machine display diagram

Manual code: DM230482
Creation date: 13.01.2014
Version: 0

Matricola.....PC13147IF1851... Anno di costruzione...2013...

SMI S.p.A. Via Piazza S. Giovanni Bianco (BG) ITALY
Tel. + 39 0345 40.111 Fax: +39 0345 40.209
For any further info or need, please contact: smigroup.it/profilo.php?smigroup_contactfinder

Corsi di formazione

- i programmi del Training Center permettono di acquisire il know-how necessario a sfruttare tutte le potenzialità della macchina installata
- gli istruttori sono tecnici esperti, che hanno maturato una lunga esperienza sul campo
- i corsi sono rivolti a operatori di linea, tecnici di manutenzione, meccanici, responsabili elettrici ed elettronici, responsabili di produzione



Corsi di formazione

- **Programmi dettagliati** in base a:
 - ➔ modello macchina
 - ➔ numero di partecipanti
 - ➔ livello di approfondimento
 - ➔ giorni a disposizione
- I corsi di formazione si svolgono sia presso la sede SMI che presso lo stabilimento del cliente.

Palettizzazione

CORSO SMIPAL PER OPERATORE

Il corso è rivolto al personale operatore addetto alla conduzione dei sistemi automatici di palettizzazione SMIPal della serie APS.

Durata: 2 giorni

Modelli: APS

Codice: TT020199

Argomenti trattati:

- Descrizione gruppi macchina e posizione dei motori brushless e dei motori asincroni
- Descrizione delle zone di emergenza, delle protezioni e delle pulsantiere
- Descrizione e posizione dei controlli in macchina
- Pulizia e lubrificazione
- Lavorare con la macchina, menu interfaccia
- Rifasamento e recupero fase
- Cambio formato, regolazione.

CORSO SMIPAL PER MANUTENTORE

Il corso è rivolto al personale operatore addetto alla conduzione e alla manutenzione dei sistemi automatici di palettizzazione SMIPal della serie APS.

I partecipanti al corso verranno inoltre istruiti ad eseguire le modifiche dei principali parametri della macchina e alla sostituzione dei dispositivi elettrici-elettronici.

Durata: 3 giorni

Modelli: APS

- protezioni e delle pulsantiere
- Descrizione e posizione dei controlli in macchina
- Pulizia e lubrificazione
- Lavorare con la macchina, menu interfaccia
- Rifasamento e recupero fase
- Cambio formato, regolazione
- Motor/let Systemb
- Paramotizzazione assi ELJI e altri gruppi funzionali
- Paramotizzazione: creazione nuovo strato
- Programmazione inverter (trasporti palette e tavole rotanti)
- Salvataggio e ripristino parametri
- Ricerca guasti e sostituzione componenti
- Lettura dei manuali elettrici e meccanici.





**“Senza entusiasmo non si è mai
compiuto niente di grande”**

(Ralph Waldo Emerson)

**Grazie per la
vostra attenzione**