

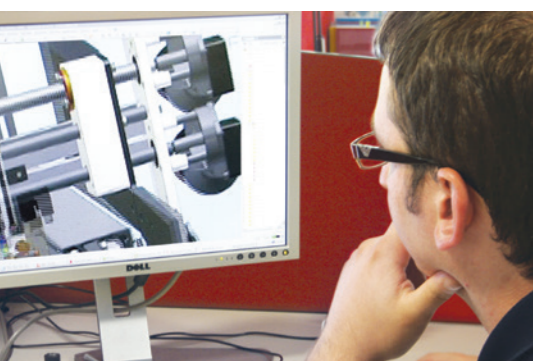


I benefici delle tecnologie più recenti a portata di tutti

SMI progetta, sviluppa e produce macchine di imballaggio e linee complete di imbottigliamento ad alta tecnologia destinate principalmente al settore "food & beverages"; tali impianti sono costantemente innovati, grazie ad un'intensa attività di ricerca & sviluppo, con l'introduzione sul mercato di modelli e versioni più efficienti, più funzionali e più eco-compatibili, in modo da proporre una gamma di macchine sempre aggiornata agli sviluppi più recenti.

Oltre che ai modelli di nuova produzione, le nuove tecnologie possono essere applicate anche alle macchine già installate presso gli stabilimenti dei clienti, tramite un insieme di soluzioni di aggiornamento (upgrades) implementate da tecnici specializzati del servizio post-vendita SMI; ciò consente di migliorare progressivamente l'efficienza e la flessibilità delle macchine SMI durante il loro intero ciclo di vita.

Un'ampia offerta di aggiornamenti macchina è disponibile in un'area dedicata, denominata "Upgrades", del sito web www.smigroup.it; qui gli utilizzatori di confezionatrici, stiro-soffiatrici e palettizzatori SMI possono scegliere il tipo di "upgrade" che meglio risponde alle loro specifiche esigenze: maggior efficienza produttiva, riduzione dei costi, risparmio energetico, nuove lavorazioni, cambi formato, ecc.



Smipass: i nuovi servizi dell'assistenza on-line

Smipass è un'area del sito web Smigroup creata per raggruppare in un unico ambiente funzionale tutti i servizi on-line di assistenza post-vendita, a cui i clienti SMI possono "loggarsi" per accedere in tempo reale ad un database sempre aggiornato di informazioni tecniche relative alla macchina acquistata. Inoltre, Smipass mette a disposizione degli utenti anche i seguenti servizi gratuiti:

- **SmyReader:** è un'applicazione per dispositivi Android che consente di effettuare la scansione del codice QR dei ricambi originali SMI per poterne verificare il prezzo e generare una richiesta di offerta da inviare via internet all'Ufficio Ricambi SMI.
- **SmyCloud:** è una libreria digitale multimediale, al quale i clienti SMI possono accedere 24/24 H per consultare in modo interattivo manuali d'uso e manutenzione, manuali ricambi e schemi elettrici, con la possibilità di scaricare la documentazione e salvarla sul proprio PC per la fruizione off-line; inoltre, da SmyCloud l'utente può generare automaticamente richieste d'offerta di ricambi cliccando sopra il disegno che li raffigura.
- **SmyCall:** è un servizio di assistenza telefonica erogato gratuitamente per tutte le macchine SMI in garanzia; per gli impianti

fuori garanzia è invece soggetto al pagamento di un modesto canone annuale, che permette di continuare ad usufruire, in caso di necessità o emergenza, del supporto telefonico immediato di tecnici SMI specializzati.

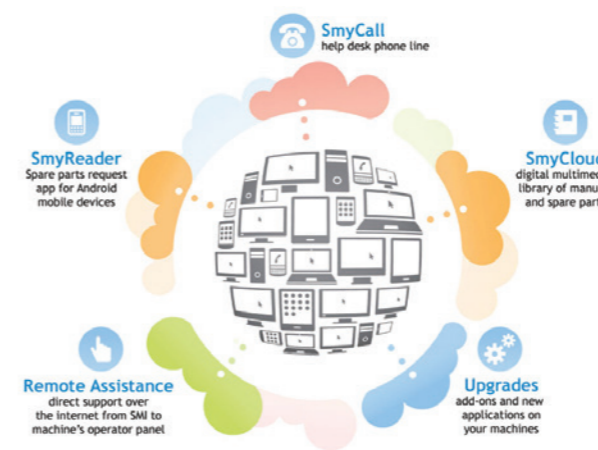
La piattaforma Smipass propone inoltre dei pacchetti aggiuntivi per la teleassistenza: tramite internet il pannello operatore della macchina del cliente e il computer del tecnico SMI possono essere collegati a distanza in tempo reale per la gestione di operazioni di "remote assistance".

In occasione dell'imminente kermesse internazionale di Drinktec 2013, lo staff di SMI sarà lieto di fornire maggiori informazioni sui più recenti sviluppi e aggiornamenti disponibili. SMI presenterà inoltre alcune novità destinate a rivoluzionare l'industria del "packaging".

Drinktec rappresenta infatti un momento di incontro di risonanza mondiale per tutti gli operatori del settore e per tale ragione la kermesse di Monaco di Baviera è stata scelta da SMI come "vetrina" ideale per presentare in anteprima mondiale le nuove soluzioni per lo stiro-soffiaggio di bottiglie PET, per l'imballaggio secondario e per le operazioni di palettizzazione di fine linea.

Presso lo stand SMI Group n.303 - Hall A6 sarà possibile visionare una nuova gamma di stiro-soffiatrici rotative totalmente innovativa, destinata a cambiare il mondo dell'imbottigliamento in contenitori PET, e scoprire altre importanti novità nel settore dell'imballaggio di fine linea. Si tratta di prodotti di nuova concezione per l'imbottigliamento e il confezionamento, nati da anni di ricerca avanzata nei laboratori R & S di SMI, che si caratterizzano per bassi consumi energetici, rendimento elevato, rapporto qualità/prezzo tra i migliori del mercato.

Il tema della sostenibilità economica e ambientale dei processi produttivi è ormai parte integrante di ogni decisione strategica e, anche sul fronte dell'imballaggio primario e secondario, efficienza e flessibilità dei processi industriali devono essere perseguiti compatibilmente con l'ottimale impiego delle risorse e del risparmio energetico dei cicli di produzione.



SMI designs, develops and manufactures packaging machines and complete high-technology bottling lines intended mainly for the "food & beverage" sector. These systems are constantly innovated thanks to intensive research & development, with the introduction on the market of models and versions that are ever-more efficient, functional and environment-friendly, in order to propose a range of machines always up to date with the latest developments.

Besides the new production models, those new developments and applications can also be applied, through a series of upgrades and by skilled technicians of SMI's after-sales service, to machines already installed in the customers' facility. This allows to progressively improve the operation and working efficiency of SMI's systems during their entire life cycle.

A wide range of machine upgrades is available in a dedicated page, called "Upgrades", of the www.smigroup.it website; this is where SMI packers, stretch-blow moulders and palletizers users can choose the type of "upgrade" that best suits their needs: greater production efficiency, cost reduction, energy saving, new processes, changeovers, etc.

Smipass: new on-line assistance services Smipass is an area of the Smigroup's website created to bring together all on-line after-sales services in the same place, where SMI customers can login, in real time, to view a constantly updated database of technical information concerning their machine. In addition, Smipass also provides users with the following services free of charge:

- **SmyReader:** this is an app for Android devices enabling you to scan the QR code of SMI's original spare parts to be able to check their price and generate RFQs to be sent to SMI's Spare Parts Dept. via the Internet.
- **SmyCloud:** this is a digital multimedia library, which SMI customers can access 24/7/365 to interactively consult operating and maintenance manuals, spare parts manuals and wiring diagrams, and also download documents and save them in their PC for off-line use; also, via SmyCloud the user can automatically generate spare parts inquiries by clicking on the picture that depicts them.

- **SmyCall:** this is a telephone support service provided free of charge for all SMI machines under warranty; for systems out of warranty the user is subject to the payment of a modest annual fee that allows him/her to keep using the immediate telephone support of skilled SMI technicians, in case of need or emergency.

Smipass platform also offers additional packages for remote assistance: the operator panel of the customer's machine and the computer of the SMI technician can be connected remotely in real time via internet to manage "remotely assisted" operations.

On occasion of the forthcoming international kermesse of Drinktec 2013, SMI' staff will be pleased to provide more information on the latest developments and upgrades available. Furthermore, SMI will present some innovations that will revolutionize the packaging industry.

Drinktec is a worldwide meeting point for all operators of beverage sector and that's why SMI has chosen this event to present the world première of its brand-new solutions for the stretch-blow moulding of PET bottles, the secondary packaging and the line-end operations.

The food and beverage industry imposes on anyone operating in this sector increasing sensitivity towards the issue of sustainable development and impact that production processes can have on environmental balance. Programs started on a global scale to tackle the complex problems relating to global warming, climate change and saving of energy resources aim at defining development strategies based on the construction of production facilities featuring high efficiency, low power consumption and reduced running and maintenance costs. To meet those needs, SMI will be presenting an array of innovations at Drinktec 2013 that are likely to revolutionize the packaging industry in the near future.

At Smigroup's stand no. 303 - Hall A6, a new range of cutting-edge blow-molders - the HSR series - will be introduced, as well as new solutions in the secondary packaging field and in the end-of-line operations.



The new machines on display are the outcome of countless years of advanced research in SMI's R&D labs and stand out for low power consumption, high performance and a quality/price ratio among the best in the market.

The issue of economic and environmental sustainability of manufacturing processes has become an integral part of every strategic decision made by companies operating in the food & beverage sector, too. Therefore, also in the primary and secondary packaging industry, efficiency and flexibility of industrial processes must be pursued consistently with increasingly stringent parameters, in order to make the best possible use of natural resources and to save energy during the manufacturing cycles.

The benefits of the latest technologies within everybody's reach

SMI Upgrades



ECOBLOC® compact system

the winning solution by performance integration

The compact systems of Smiform's ECOBLOC® series combine the operations of stretch-blow moulding, filling and capping of PET containers into a single machine; thus they're the ideal solution for bottling lines of still and sparkling beverages, milk and edible oil up to 36,000 bph. ECOBLOC® systems stand out for their modular and compact structure and state-of-the-art technological content. "World Class" performance in terms of efficiency, flexibility, easy operation and maintenance, low energy consumption is assured while respecting the environment.

ECOBLOC® SERIES:

the winning solution which saves you space and energy





Meet us at
hall A6
booth 303

16-20 September 2013
New Munich Trade Fair Centre

