

Especial **ambev**

Cervejaria da Ambev em Guarulhos-SP

No segundo trimestre de 2016, o Ebitda ajustado da Ambev somou R\$ 4,2 bilhões, o que representa um crescimento orgânico de 1,8% frente ao mesmo período do ano anterior. Considerando apenas as operações da Ambev no Brasil, o Ebitda ajustado da companhia caiu 2,7% no período, para R\$ 2,5 bilhões. A receita líquida no País totalizou R\$ 5,5 bilhões, um aumento de 1,7% na comparação anual. O volume total de vendas da Ambev no Brasil foi de 24,121 milhões de hectolitros, o que representa retração de 4,7% ante o mesmo período de 2015. Desse total foram comercializados 17,659 milhões de hectolitros de cerveja, uma redução de 4,5%. Já a venda de refrigerantes (refrigerantes, bebidas não-alcoólicas e não-carbonatadas) teve queda de 5,2%, para 6,462 milhões de hectolitros entre abril e junho.

Diante do cenário econômico desafiador, além de reforçar as plataformas comerciais, a Ambev apostou nas estratégias de relacionamento com os consumidores e manteve os investimentos em inovação.

O lançamento da nova garrafa de 600 ml da Budweiser, marca líder entre as cervejas premium da companhia, foi outro destaque entre as inovações da Ambev. Ao todo, o segmento premium apresentou crescimento de dois dígitos durante o primeiro semestre de 2016. O volume de vendas da categoria near beer, como são chamadas as bebidas produzidas à base de melite, também aumentou dois dígitos no período. Formado pelas variantes da Skol, Beatis e Brahma 0,0% – líder entre as cervejas sem álcool – esse novo segmento representa cerca de 2% das vendas de cerveja da Ambev no Brasil.

No exterior, os investimentos da Ambev também se mostraram acertados. No Canadá, a receita líquida da companhia em moeda local subiu 11,8% entre abril e junho de 2016, resultado que foi impulsionado pelas recentes aquisições feitas naquele país. Já no Caribe, o destaque foi para as atividades durante festivais musicais da República Dominicana e expansão da marca Corona, na Guatemala.

Segundo Ricardo Rittes, a empresa sempre busca mais em seus resultados.

"Depois de havermos previsto um começo de ano duro estamos confiantes na aceleração do resultado nos próximos trimestres", comenta. Para reforçar ainda mais o relacionamento com seus consumidores, a Ambev afirma que vai continuar inovando cada vez mais em líquidos e embalagens, além de manter seus investimentos nos principais eventos musicais, culturais e esportivos do País, como aconteceu recentemente com as festas Juninas e com os Jogos Olímpicos e Paralímpicos Rio 2016.

Além, de olho no sucesso alcançado no formato sleek (269 ml) pelas suas três principais marcas de cerveja – Skol, Antarctica e Brahma –, a Ambev lançou as versões de Guarani Antarctica e Pepsí também neste tamanho. Os produtos serão distribuídos inicialmente nos estados de São Paulo e Rio Grande do Sul, mas, até o fim do ano, já estarão disponíveis em todo o Brasil.

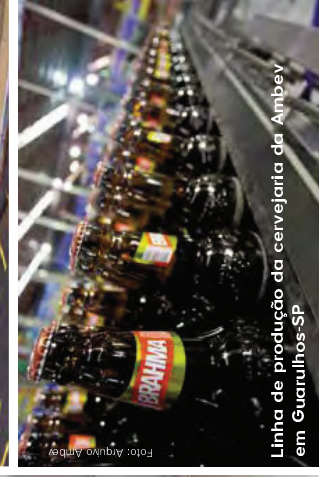
AS NOVAS CERVEJARIAS DA AMBEV

A Ambev inaugurou, em fevereiro de 2016, uma nova cervejaria em Uberlândia (MG). A unidade, que ocupa área de 1,3 milhão de m², recebeu investimentos de mais de R\$ 770 milhões. Foram mais de 9 mil pessoas trabalhando para a construção da cervejaria que, hoje, emprega diretamente 480 funcionários em sua operação.



Especial **ambev**

Cervejaria da Ambev em Ponta Grossa-PR



Linha de produção da cervejaria da Ambev em Guarulhos-SP

Com capacidade instalada para produzir 6 milhões de hectolitros de cerveja por ano, a nova unidade é a única cervejaria da Ambev no Brasil que produz a marca Budweiser em garrafa de vidro retornável de 1 litro.

Em Minas Gerais, a Ambev emprega diretamente mais de 8.500 pessoas, o que, de acordo com estudo da FGV, tem potencial para gerar cerca de 90 mil postos de trabalho em toda a cadeia produtiva cervejeira. De 2010 a 2015, a Ambev investiu mais de R\$ 1,9 bilhão em sua operação mineira. Vale destacar que, segundo levantamento do IBGE, para cada R\$ 1,00 investido por uma empresa de bebidas, outros R\$ 2,50 são gerados para a economia do Brasil. Anualmente, a Ambev gera cerca de R\$ 1,5 bilhão em impostos no Estado de Minas Gerais.

Já em maio, aconteceu a inauguração da Cervejaria Adriática, em Ponta Grossa (PR). O nome da nova filial foi uma homenagem à marca lançada na cidade no início do século XX e que ficou no mercado até meados de 1940. Com início da operação da Ambev na cidade, a cerveja Adriática voltou a ser produzida com exclusividade em sua terra natal. Com área total de 2,6 milhões de m², a cervejaria tem capacidade para produzir 380 mil hectolitros de bebidas por mês, conta com quatro linhas de produção e, além de Adriática, fabrica as mar-

Simon Engenharia
A parceria entre a Simon e Ambev nasceu no Rio Grande do Sul e se estendeu para todos os outros estados, gerando resultados significativos na melhoria da qualidade dos projetos, bem como na qualidade e gerenciamento das obras. A empresa trabalha em conjunto com o Centro de Engenharia da Ambev, pela busca de soluções de engenharia constituintes sustentáveis e eficientes no desenvolvimento de projetos e acompanhamento de obras.

Luz Eduardo Pillar – sócio diretor técnico

Fadel Transportes e Logística

A Ambev faz parte da história da Fadel, sendo desde o início nossa principal cliente e parceira, pois compartilhamos a mesma paixão pela eficiência e excelência. Nossa busca pela qualidade é incansável, e nos orgulhamos de estar entre as melhores empresas de logística nos programas de excelência da Ambev, avaliada e auditada pelos clientes, gestão de pessoas e equipamentos, segurança e excelência na operação logística.

Ramon Garcia de Alcaraz – presidente

TOTVS

Provedora de soluções de negócios para empresas de todos os portes, a TOTVS atua com softwares de gestão, plataformas de produtividade e colaboração, hardware e consultoria, com liderança absoluta no mercado de marketshare no Brasil, ocupa a 21ª posição de marca mais valiosa do País no ranking da Interbrand e está presente em 41 países.

Laécio Cosentino – CEO; Roman Maia – vice-presidente de Consumer

SMI

Com aproximadamente seis mil máquinas instaladas no mundo, a SMI projeta, desenvolve e fabrica uma ampla gama de equipamentos e soluções para sopros, engarrafamentos e embalagens primárias e secundárias para indústrias alimentícias, bebidas, produtos para limpeza doméstica e higiene pessoal, produtos químicos e farmacêuticos, com capacidade para atender a produção de até 36.000 garrafas/hora.

Como em vários países, o Grupo SMI opera no Brasil através da sua filial SMI do Brasil, localizada na cidade de Osasco-São Paulo, onde disponibiliza equipes de vendas e também equipe de técnicos especializados, que respondem com eficiência e rapidez às solicitações dos clientes locais.

Diretoria

Líder mundial em tecnologias para CO2

Sabemos que o consumo de energia e água são áreas de foco importantes para os nossos clientes. Nossas tecnologias reduzem suas emissões de carbono e otimizam os custos de produção, que levam à melhoria da competitividade.

Nós oferecemos:

- Tecnologias sustentáveis para o CO2
- Atualizações e remodelações
- Pacotes de serviços incluindo 24/7
- Várias soluções patenteadas

Visite www.union.dk:

- Cadastre-se para notícias e conteúdo
- Conte-nos para maiores informações
- Leia o caso sobre "Sustentabilidade no Brasil"

Leia o código QR com seu smartphone e acesse o site

Com mais de 900 plantas de referência a nível mundial e uma presença verdadeiramente global, incluindo escritórios na Alemanha, Brasil, China e os EUA, nós nos esforçamos para estar mais perto de você, nosso cliente.

União Engenharia LAMM Ltda. • Rodovia Curitiba/Paraná/Guaçu • 8: 777 Nv 6047 • 81305-200 Curitiba Brasil

☎ +55 41 3273-7057 • LAMM@uniao.dk • uniao.dk

As necessidades nos levam a relações de parcerias duradouras, porque são o resultado de nossos valores. Parabéns AMBEV!

Na ICL, você conta com a estrutura global e unificada, que tem como missão atender as necessidades humanas. Uma empresa ágil e em constante evolução, focada em três importantes segmentos: **Agricultura, Alimentos e Produtos de Alta Performance.**

Independentemente de qual seja a sua necessidade e, de quando ela aparecer, nós da ICL encaramos como nosso dever antecipá-la, trabalhar nela e trazer a você uma solução funcional que se encaixa também em seus desejos futuros – antes de todos, e com muito mais qualidade.

As necessidades evoluem e nós também!

- FOSFATOS PURIFICADO

Rua George Ohrm, 230 – 21 andar
Tower B – Brooklin Novo – São Paulo
F: +55 11 21.55.4500
0458776-020 – SP – Brasil
www.icl-group.com

SEGURANÇA E PRODUTIVIDADE PARA A CADEIA LOGÍSTICA

Gestão de risco, logística e controle de jornada em uma mesma plataforma integrada.

Automatizado
Mais de 380 itens de controle parametrizados de acordo com as regras de GR e GL do cliente.

Modular
A ferramenta pode ser contratada por módulos, de acordo com a necessidade do cliente.

Proativo
Garantia de produtividade, antecipando informações, programando veículos e otimizando a frota.

Saiba mais em www.apisul.com.br

R. Pezuela Franco, nº 347, Porto Alegre, CEP: 90240-520 (51) 2121.9000

EBS ERGON VIDEO
-scan e descubri-los!

NOVAS SOPRADORAS EBS ERGON

the new age of bottling

GRANDE TECNOLOGIA ...EM UM ESPAÇO PEQUENO

Design compacto e ergonômico, soluções técnicas avançadas, excelente performance, alta economia de energia: é a nova série EBS ERGON máquinas estiro-sopradoras rotativas totalmente eletrônicas para a produção de recipientes de PET a partir de 0,10 a 10 litros até ao 36.800 garrafas / hora (tamanho 0,5 L).

Disponível em breve em versão stand-alone ou integrada em sistemas compactos de estiro-sopro, enchimento e tamponamento ECOBLOC® ERGON.



LINHAS COMPLETAS | ESTIRO-SOPRADORAS ROTATIVAS E ENCHEDORAS | EMBALADORAS | PALETIZADORES | www.smi-group.it

